

地域課題実習 2013秋学期  
“モビリティデザインの実践”

# 快適で安全な自転車利用 @YNU

横浜国立大学地域課題実習モビリティデザイン班自転車チーム  
原澤拓也、山本直樹、神谷圭祐、堀弥樹  
指導監修：交通研究室教授 中村文彦(都市イノベーション研究院)

# 快適で安全な自転車利用





# 1. 禁止事項



# 駐輪の禁止事項

- ・指定場所以外の駐輪禁止



- ・学内での自転車の長期放置禁止



# 走行の禁止事項

- ・ながら運転の禁止
- ・二人乗り、酒気帯び運転の禁止



# 走行の禁止事項

- 蛇行運転の禁止
- 右側通行の禁止
- 並進走行の禁止





## 2.安全走行のための 4ポイント



# 安全走行のための4ポイント

- 危険運転、迷惑運転の防止
- 夜間のライト点灯
- 南通用門付近の走行
- 一時停止の励行



# 夜間のライト点灯

- 夜間は必ず前照灯をつける
- 尾灯がある場合はつける
- 車輪には反射材をつける



# 南通用門付近の走行

- ・南通用門付近では自転車を降りて移動する



- 道幅が狭いため歩行者と衝突してしまう可能性がある

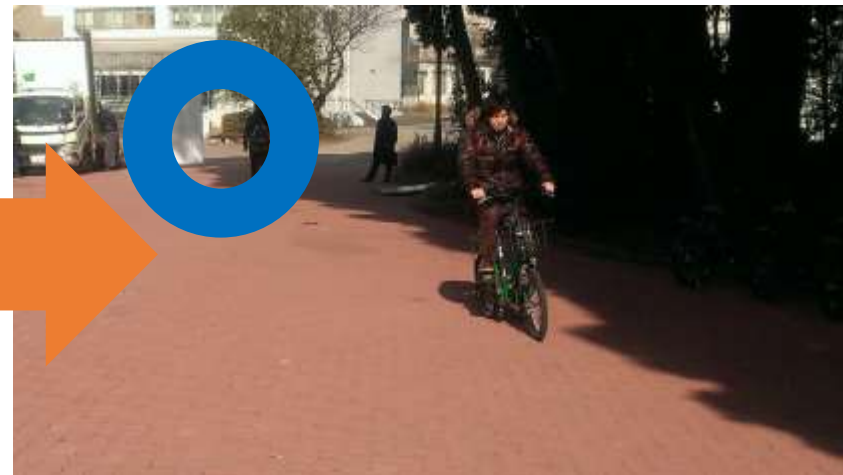
# 一時停止の励行

- 交差点では一時停止をする
- 標識や表示がある場合はそれに従う



# メインストリート内の安全走行

- ・いつでも止まれるスピードで走る
- ・左側通行



➤ 昼休みや授業休みなどは特に気をつける



# 3.正しい駐輪のための 3ポイント





# 所定の駐輪場の使用

- ・各駐輪場のルールを守る
  - ・多くの人々が駐輪できるように整列駐輪を心がける
- × スタンドのない自転車をスロープや植木、標識に立てかけて駐輪しない



# 所定の駐輪場の使用

- ・倒れている自転車は立て直す



# 防犯への取り組み

- 防犯登録



- 二重施錠







# 4. COGOO



# 学外使用の禁止

- COGGOの使用は学内のみ
- 学外へは出ない



# COGOOの駐輪

- COGOOを返却時は整列駐輪



# 終わりに

快適で安全に自転車を利用できるキャンパスにするためには、皆さんの協力が不可欠です。  
ご協力よろしく申し上げます。

皆さんで  
「日本一自転車マナーの良い大学」  
をつくりあげましょう！！

# 出典、参考資料

- <http://www.city.chiba.jp/shimin/shimin/service/jitensyakoutuanzen.html>
- <http://www.city.yokohama.lg.jp/doro/kotsujitensya/kotsu/bicycle-rule/>
- <http://www.city.chiba.jp/shimin/shimin/service/jitensyakoutuanzen.html>
- <http://www.keishicho.metro.tokyo.jp/seian/boutou/bicycle.htm>
- <http://www.city.chiba.jp/hanamigawa/chiikishinko/jitensya.html>
- [www.city.kyoto.lg.jp](http://www.city.kyoto.lg.jp)
- <http://www.ynu.ac.jp/hus/koho/9367/detail.html>
- <http://www.ynu.ac.jp/hus/koho/7039/detail.html>
- <http://www.city.edogawa.tokyo.jp/kurashi/kotsu/anzentaisaku/norikata.html>